



Fondazione ITS per la Mobilità Sostenibile Aerospazio/Meccatronica del Piemonte

Corso biennale professionalizzante con rilascio di **DIPLOMA di V° livello EQF**
Biennio 2021-2023

LOGISTICA INDUSTRIALE ED INTEGRATA

Tecnico Superiore per l'infomobilità e le infrastrutture logistiche

Gli Istituti Tecnici Superiori (ITS) sono scuole di Alta Specializzazione che costituiscono un canale formativo di livello post secondario, parallelo all'università, con l'obiettivo di formare tecnici superiori nelle aree tecnologiche strategiche per lo sviluppo economico del nostro Paese, anche in ambito Industry 4.0

Destinatari

Accedono ai corsi, **previo superamento delle selezioni**, i giovani e gli adulti **in possesso di diploma di scuola media superiore quinquennale rilasciato dal Ministero della Pubblica Istruzione** (pre-requisito obbligatorio di accesso alle selezioni). Il corso è riservato a max 30 candidati

Durata e luogo di svolgimento del corso

4 semestri per un totale di 1800 ore suddivise in 2 anni, di cui 1150 ore di teoria e laboratorio, distribuite su 5/8 ore giornaliere dal lunedì al venerdì e 650 ore di stage aziendale.

Sede principale: Via delle Mondariso, 17 - NOVARA

Sono previste esercitazioni e lezioni direttamente presso le aziende e/o i centri di ricerca e con l'ausilio di tecnologie aziendali.

Obiettivi e contenuti dell'attività formativa

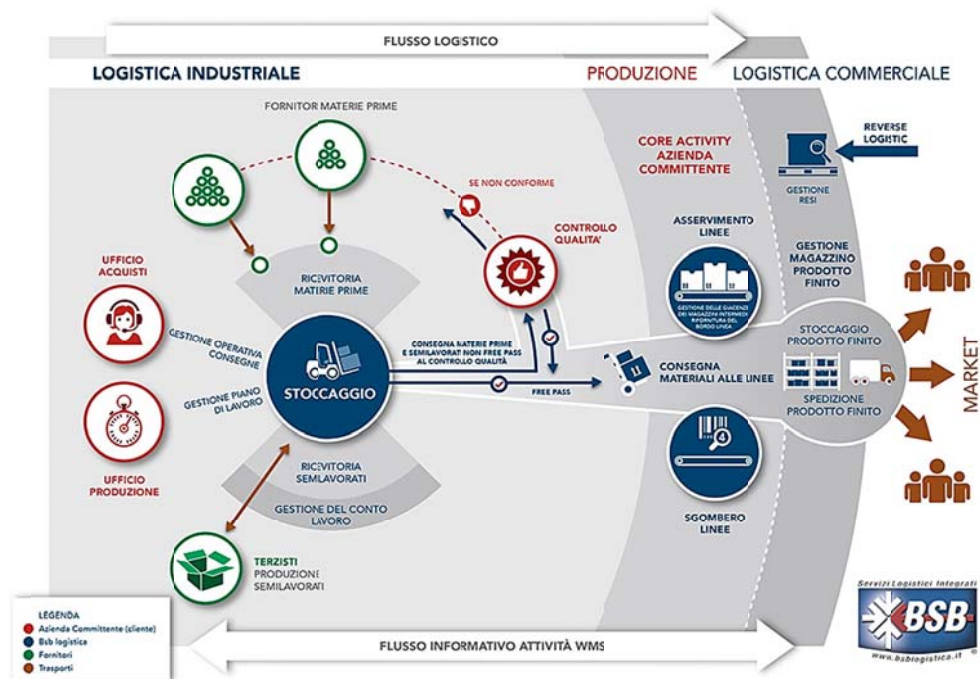
- Pianificare, organizzare e monitorare servizi intermodali e relativi sistemi operativi e tecnologici per il trasporto delle merci/persone;
- Gestire mezzi e risorse della filiera logistica per garantire efficienza e sicurezza integrata al trasporto di merci/persona;



per una crescita intelligente,
sostenibile ed inclusiva
www.regione.piemonte.it/europa2020

INIZIATIVA CO-FINANZIATA CON FSE

- Programmare, gestire e controllare flussi informativi e/o documentali relativi al trasporto di merci/persona
- Interagire con i sistemi di assistenza, sorveglianza e monitoraggio del traffico;
- Gestire l'approvvigionamento (fase di scarico, spaccettamento e immagazzinamento) delle materie prime / semi lavorati presso il magazzino dedicato;
- Utilizzare le metodologie piu' avanzate per l'approvvigionamento dei dati linea di produzione (con logiche Lean Organization e Just in Time).
- Conoscere le logiche dei software di gestione ottimizzata dei magazzini (W.M.S. Warehouse Management System).



Unità formative Principali

- Organizzazione aziendale
- Infrastrutture e mezzi di trasporto
- I Flussi Logistici
- Organizzazione della Produzione
- Supply Chain
- Controllo di gestione dei costi logistici
- Sistemi informativi integrati per la logistica
- Tecnologia informatica
- Laboratorio di innovazione e scambio studio con l'ITS per la Logistica – Puglia
- Tecnologie abilitanti Industria 4.0

- Stoccaggio e Magazzino
- Sistemi di Prelievo, Movimentazione Interna, Packaging, Trasporto
- Customer Care
- Parità fra uomini e donne e non discriminazione
- Elementi per la sostenibilità ambientale
- Sicurezza e Salute nei Luoghi di lavoro
- Elementi di Legislazione e Diritto del Lavoro
- Inglese Tecnico e Comunicazione nel Lavoro
- Economia ed Educazione Finanziaria

Possibili sbocchi occupazionali

I corsi ITS permettono di acquisire, **a seguito di superamento degli esami finali**, un Diploma di Tecnico Superiore con la certificazione delle competenze corrispondenti al V livello del Quadro europeo delle qualifiche (European Qualification Framework) riconosciuto e spendibile su tutto il territorio della Comunità Europea. Il diplomato può avere possibilità di impiego presso aziende di qualsiasi dimensione operanti in settori produttivi diversificati, comprese le società di servizi e di consulenza. Il titolo offre anche specifiche competenze utili ad una prospettiva di lavoro autonomo o di libera professione nel settore.

Certificazioni rilasciate

I corsi ITS permettono di acquisire, a seguito di superamento degli esami finali, un Diploma di Tecnico Superiore riconosciuto a livello europeo con la certificazione delle competenze corrispondenti al V livello del Quadro europeo delle qualifiche (European Qualification Framework).

Tipologia e data della selezione iniziale

La Selezione avviene attraverso una fase preliminare di informazione e orientamento. Viene fatta una prima analisi delle candidature per la verifica del possesso dei prerequisiti di ingresso al corso.

Seguono test tecnico/attitudinali per la verifica delle competenze e un successivo colloquio motivazionale. Competenze verificate con i test: conoscenza della lingua inglese (livello B1), uso del personal computer a livello Utente e possesso di nozioni di cultura generale tecnico scientifica.

Tempi e modalità di selezione vengono definiti e comunicati con sufficiente anticipo.

Iscrizioni

Di norma, entro ottobre.

Data di avvio

Di norma, fine ottobre-Novembre.

Costi

I corsi della Fondazione ITS Meccatronica/Aerospazio del Piemonte **sono gratuiti al partecipante** poiché interamente finanziati dal Ministero per l'istruzione e dalla Regione Piemonte tramite il Fondo Sociale Europeo (FSE)



fondo
sociale europeo

**Enti promotori e
Finanziatori**

Fondo Sociale Europeo, Regione Piemonte, Ministero per l'istruzione.

**Per informazioni
e Orientamento:**

Fondazione ITS per la Mobilità Sostenibile Aerospazio/Meccatronica
Via Paolo Braccini, 17 10141 Torino

Scrivi a: segreteriafondazione@its-aerospaziopiemonte.it

oppure

direttorenovara@its-aerospaziopiemonte.it

Visita il sito e registrati: www.its-aerospaziopiemonte.it

Telefona al numero: 011-3828476



Istituto Tecnico Superiore

ITS

MOBILITÀ SOSTENIBILE.
AEROSPAZIO/MECCATRONICA



REGIONE
PIEMONTE

per una crescita intelligente,
sostenibile ed inclusiva

www.regione.piemonte.it/europa2020

INIZIATIVA CO-FINANZIATA CON FSE